

DLUBAL - Produkt-Gliederung



RSTAB

→ 1.1 RSTAB Basis

↓ 1.2 Stahlbau

↓ **STAHL**
Allgemeine Spannungsnachweise

↓ **STAHL EC3**
Bemessung nach Eurocode 3

↓ **STAHL AISC**
Bemessung nach U.S.-Norm ANSI/AISC 360-05

↓ **STAHL SIA**
Bemessung nach Schweizer Norm SIA 263

↓ **STAHL IS**
Bemessung nach Indischer Norm IS 800

↓ **KAPPA**
Biegeknicknachweis nach DIN 18800 Teil 2 (Ersatzstabverfahren)

↓ **BGDK**
Biegedrillknicknachweis nach DIN 18800 Teil 2 (Ersatzstabverfahren)

↓ **FE-BGDK**
Biege- und Biegedrillknicknachweis nach FE-Methode

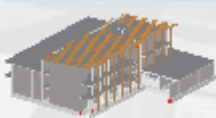
↓ **EL-PL**
Tragsicherheitsnachweis elastisch-plastisch

↓ **C-ZU-T**
Nachweise für grenz (c/t) von Querschnittsteilen nach DIN 18800

↓ **FE-BEUL**
Beulnachweise von ausgesteiften Rechteckplatten nach DIN 18800

↓ **VERBAND**
Nachweis von Dachverbänden mit Stabilisierungslasten nach DIN 18800

↓ **KRANBAHN**
Kranbahnträgerbemessung nach DIN 4132 und DIN 18800



↓ 1.3 Stahlbetonbau

↓ **BETON**
Betonbemessung nach DIN 1045-88, DIN 1045-1, EC 2^{*)}, ÖNORM B 4700^{*)}

↓ **BETON Stützen**
Betonbemessung nach Modellstützenverfahren gemäß DIN 1045-1 und EC 2^{*)}

↓ **FUND**
Einzel-, Köcher- und Blockfundamente nach DIN 1045-88 und DIN 1045-1

^{*)} Optional

↓ 1.4 Holzbau

↓ **HOLZ Pro**
Bemessung nach DIN 1052:2008-12, EC 5 und SIA 265:2003

↓ 1.5 Verbundbau

↓ **VERBUND-TR**
Verbundträger nach DIN V ENV 1994-1-1

www.dlubal.com



RFEM

→ 2.1 RFEM Basis

↓ 2.2 Stahlbau

↓ **RF-STAHL**
Allgemeine Spannungsnachweise für Stäbe und Flächen

↓ **RF-STAHL EC3**
Stabbemessung nach Eurocode 3

↓ **RF-STAHL AISC**
Stabbemessung nach U.S.-Norm ANSI/AISC 360-05

↓ **RF-STAHL SIA**
Stabbemessung nach Schweizer Norm SIA 263

↓ **RF-STAHL IS**
Stabbemessung nach Indischer Norm IS 800

↓ **RF-KAPPA**
Biegeknicknachweis nach DIN 18800 Teil 2

↓ **RF-BGDK**
Biegedrillknicknachweis nach DIN 18800 Teil 2

↓ **RF-FE-BGDK**
Biege- und Biegedrillknicknachweis für Stäbe nach FE-Methode

↓ **RF-EL-PL**
Tragsicherheitsnachweis elastisch-plastisch für Stäbe

↓ **RF-C-ZU-T**
Nachweise für grenz (c/t) von Querschnittsteilen nach DIN 18800

↓ **RF-FE-BEUL**
Beulsicherheitsnachweis ausgesteifter Platten nach DIN 18800

↓ 1.6 Dynamik

↓ **DYNAM Basis**
Eigenschwingungen und Eigenfrequenzen

↓ **DYNAM Zusatz I**
Modale Analyse, Zeitschrittverfahren, Antwortspektren und harmonische Erregung

↓ **DYNAM Zusatz II**
Statische Erdbenenersatzlasten

↓ 1.7 Sonstiges

↓ **DEFORM**
Verformungs- und Durchbiegungsnachweise

↓ **RSBEWEG**
Lastfallgenerierung aus Wanderlaststellungen

↓ **RSIMP**
Automatische Erzeugung von Imperfektionen

↓ **RSKNICK**
Knickfiguren, Knicklängen, Verzweigungslastfaktoren

↓ **RSKOMBI**
Lastfallkombinationen nach DIN 1055-100, EN 1990, SIA 260 etc.

↓ **SUPER-LK**
Ergebnisüberlagerung verschiedener Bauzustände

↓ **MAST Struktur**
Generierung von Gittermaststrukturen

↓ **MAST Anbauten**
Anbauten für Mobilfunk-Gittermaste

↓ **MAST Belastung**
Generierung von Wind-, Eis- und Verkehrslasten für Gittermaste

↓ **MAST Belastung**
Generierung von Wind-, Eis- und Verkehrslasten für Gittermaste

↓ **MAST Belastung**
Generierung von Wind-, Eis- und Verkehrslasten für Gittermaste

Querschnitte

↓ 3.1 Dünnwandig

↓ **DUENQ**
Querschnittswerte und Spannungsnachweise

↓ 3.2 Dickwandig

↓ **DICKQ**
Querschnittswerte, Spannungsanalyse und Stahlbetonbemessung



↓ 2.3 Stahlbetonbau

↓ **RF-BETON**
Stahlbetonbemessung für Platten, Scheiben, Schalen und Stäbe nach DIN 1045-88, DIN 1045-1, EC 2^{*)}, ÖNORM B 4700^{*)}

↓ **RF-BETON Stützen**
Betonbemessung nach Modellstützenverfahren gemäß DIN 1045-1 und EC 2^{*)}

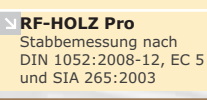
↓ **RF-STANZ**
Durchstanznachweise nach DIN 1045-88, DIN 1045-1 und EC 2^{*)}

↓ **RF-FUND**
Einzel-, Köcher- und Blockfundamente nach DIN 1045-88 und DIN 1045-1

^{*)} Optional

↓ 2.4 Holzbau

↓ **RF-HOLZ Pro**
Stabbemessung nach DIN 1052:2008-12, EC 5 und SIA 265:2003



↓ 2.5 Dynamik

↓ **RF-DYNAM Basis**
Eigenfrequenzen und Eigenschwingungen

↓ **RF-DYNAM Zusatz I**
Modale Analyse, Zeitschrittverfahren, Antwortspektren und harmonische Erregung

↓ **RF-DYNAM Zusatz II**
Statische Erdbenenersatzlasten

↓ 2.6 Glasbau

↓ **RF-GLAS**
Bemessung von Glasflächen

Verbindungen

↓ 4.1 Stahlbau

↓ **RF-/RAHMECK**
Nachweis von Rahmenecken nach DIN 18800 und EC 3

↓ **RF-/STIRNPL**
Biegesteife Stirnplattenverbindungen

↓ **RF-/VERBIND**
Querkraftanschlüsse mit Stirnplatten, Laschen, Knaggen

↓ **RF-/DSTV**
Typisierte Anschlüsse im Stahlhochbau nach dem DSTV-Ringbuch

↓ **RF-/HOHLPROF**
Hohlprofilanschlüsse nach EN 1993-1-8:2005

↓ **V-ECK**
Leichte, steifenlose Rahmenecken

↓ **ST-FUSS**
Nachweise von Stützenfußpunkten

↓ 4.2 Holzbau

↓ **STABDÜBEL**
Stabdübelverbindungen mit Schlitzblechen nach DIN 1052:2008, SIA 265, EC 5, ÖNORM B 4100/2

↓ 2.7 Sonstiges

↓ **RF-DEFORM**
Verformungs- und Durchbiegungsnachweise für Stäbe und Stabzüge

↓ **RF-BEWEG**
Lastfallgenerierung aus Wanderlasten auf Stäben

↓ **RF-IMP**
Automatische Imperfektionsansätze für Flächen und Stäbe

↓ **RF-STABIL**
Verzweigungslastfaktoren und Knickfiguren

↓ **RF-SOILIN**
Interaktion zwischen Boden und Struktur von Fundamentflächen

↓ **RF-KOMBI**
Lastfallkombinationen nach DIN 1055-100, EN 1990, SIA 260 etc.

↓ **RF-MAT NL**
Berücksichtigung von nichtlinearem Materialverhalten

↓ **RF-STAGES**
Berücksichtigung von Bauzuständen

↓ **RF-LAMINATE**
Bemessung von Mehrschicht-Laminatflächen

↓ **RF-MAST Struktur**
Generierung von Gittermaststrukturen

↓ **RF-MAST Anbauten**
Anbauten für Mobilfunk-Gittermaste

↓ **RF-MAST Belastung**
Generierung von Wind-, Eis- und Verkehrslasten für Gittermaste

↓ **RF-MAST Belastung**
Generierung von Wind-, Eis- und Verkehrslasten für Gittermaste

↓ **RF-MAST Belastung**
Generierung von Wind-, Eis- und Verkehrslasten für Gittermaste

Einzel-Programme

↓ 5.1 Stahlbau

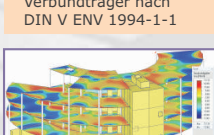
↓ **KRANBAHN**
Kranbahnträgerbemessung nach DIN 4132 und DIN 18800

↓ **FE-BEUL**
Beulnachweise von ausgesteiften Rechteckplatten nach DIN 18800

↓ **VERBAND**
Nachweise von Dachverbänden nach DIN 18800

↓ 5.2 Verbundbau

↓ **VERBUND-TR**
Verbundträger nach DIN V ENV 1994-1-1



↓ 5.3 Holzbau

↓ **RX-HOLZ BSH**
Dach-, Satteldachträger und Fischbauchträger nach DIN 1052:2008-12 und EC 5

↓ **RX-HOLZ DLT**
Einfeld-, Durchlauf- und Gerberträger nach DIN 1052:2008-12 und EC 5

↓ **RX-HOLZ Stütze**
Holzstützen nach DIN 1052:2008-12 und EC 5

↓ **RX-HOLZ Pfette**
Koppelpfetten und Durchlaufträger nach DIN 1052:2008-12 und EC 5

↓ **RX-HOLZ Rahmen**
Holzrahmen nach DIN 1052:2008-12 und EC 5

↓ **RX-HOLZ Stütze**
Holzstützen nach DIN 1052:2008-12 und EC 5

↓ **RX-HOLZ Pfette**
Koppelpfetten und Durchlaufträger nach DIN 1052:2008-12 und EC 5

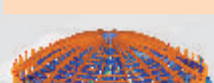
↓ **RX-HOLZ Rahmen**
Holzrahmen nach DIN 1052:2008-12 und EC 5



↓ 5.4 Verbindungen

↓ **V-ECK**
Leichte, steifenlose Stahlbau-Rahmenecken

↓ **ST-FUSS**
Stahlbau-Stützenfußpunkte



Schnittstellen

↓ 6.1

↓ **RS-COM**
Programmierbare COM-Schnittstelle für RSTAB

↓ **RF-COM**
Programmierbare COM-Schnittstelle für RFEM

↓ **RX-LINK**
Import von Step-, IGES- und ACIS-Dateien in RFEM

↓ 6.2 Integrierte



↓ Tekla Structures

<-> **RSTAB / RFEM**
Bidirektionale Schnittstelle zu Tekla Structures

↓ **Autodesk Revit Structure**
<-> **RSTAB / RFEM**
Bidirektionale Schnittstelle zu Revit Structure
Autocad Structural Detailing

↓ **Formate für Stabwerke (.stp)**
DSTV-Produktschnittstelle Stahlbau
Bentley ProStructure
Tekla Structures
Intergraph Frameworks
Advance Steel
Bocad
Cadwork

↓ **Formate für Tabellenkalkulation**
MS Excel (.xls)
OpenOffice.org Calc (.ods)
Textformat (.csv)

↓ **Allgemeine CAD-Formate**
Drawing Interchange Format (.dxf)
IFC-Format (.ifc)
SDNF-Format (.dat)

↓ **CAD-Bewehrungs-Programme**
Glaser ISB-CAD (.geo)
Strakon (.cfe)
Nemetschek Allplan (.asf)
CADKON (.esf)

↓ **Berechnungs-Programme**
ANSYS APDL (.ans)
SCIA Engineer (.xml)
SoFistik (.ifc)
InfoGraph (.ifc)
Frilo ESK/RS (.stp)

Modularer Aufbau der Dlubal-Software

Die Programmarchitektur der Dlubal-Software ist modular aufgebaut. Es gibt zwei Hauptprogrammfamilien: RSTAB und RFEM. Die Programmfamilien bestehen jeweils aus einem Mutterprogramm und zugehörigen Modulen. Diese Zusatzmodule sind entweder fest in das Mutterprogramm integriert oder - in Einzelfällen - auch als unabhängige Einzelprogramme lauffähig. Integrierte Zusatzmodule benötigen immer das zugehörige Hauptprogramm.

Für den Holzbau gibt es eine Programmfamilie RX-HOLZ, welche Einzelprogramme für typische Aufgaben des Holzbbaus umfasst.

Der modulare Aufbau erlaubt Ihnen eine individuelle Zusammenstellung der benötigten Programmmodule. Eine zusätzliche, spätere Aufrüstung ist jederzeit möglich. Außerdem finden Sie auch Demoversionen von den Modulen in den Demoversionen von RFEM und RSTAB auf Ihrer Dlubal-Programm DVD.



Ingenieur-Software

DLUBAL

Software für
Statik
Dynamik